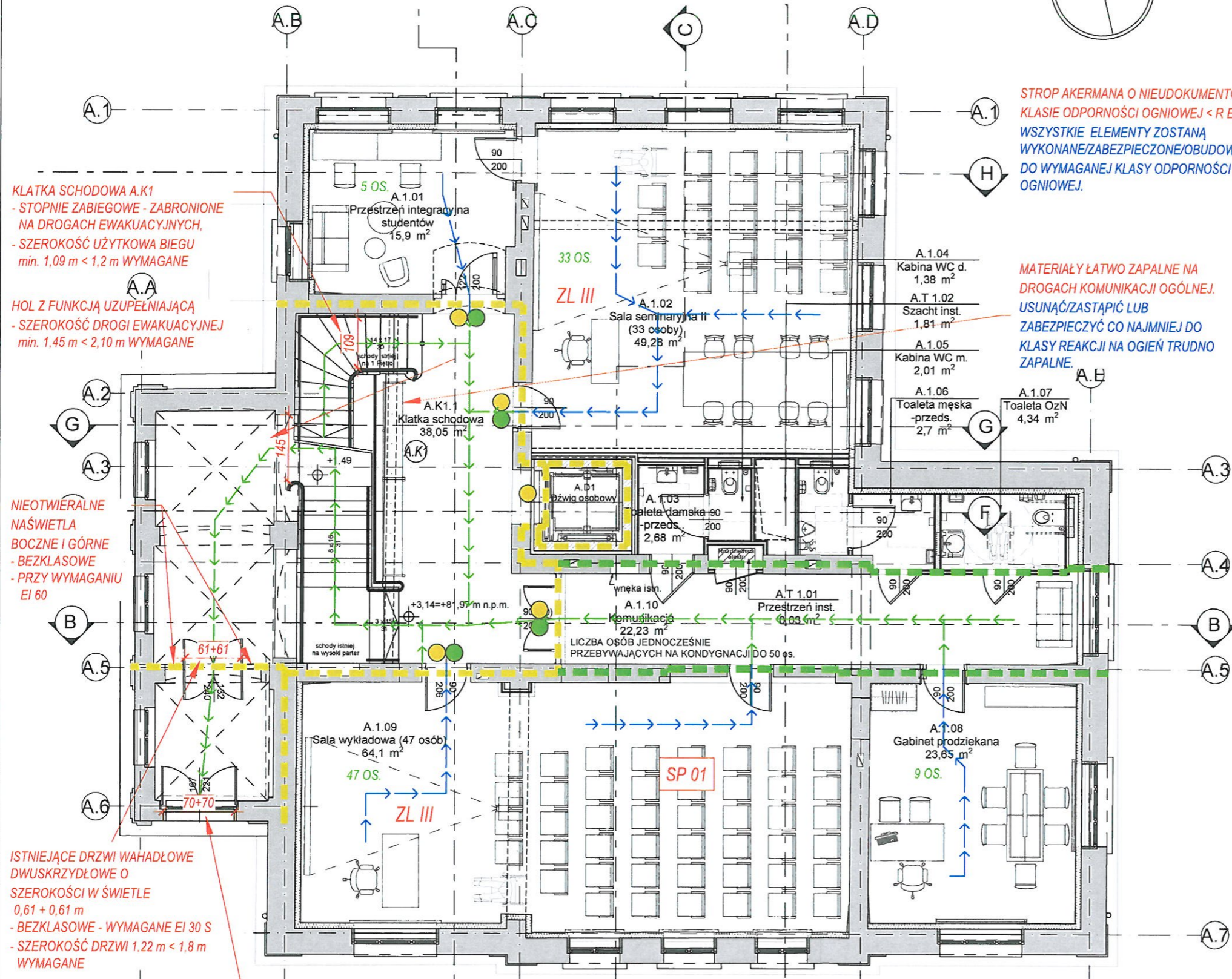
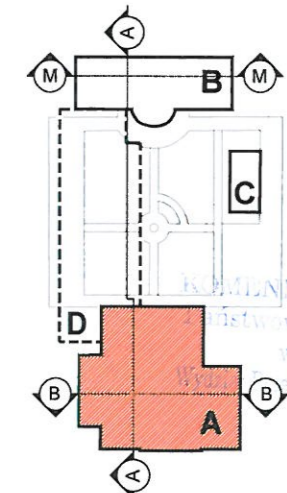


LEGENDA:

- - GRANICA STREF POŻAROWYCH - REI 120
- - - - WYDZIELENIE POŻAROWE - (R)EI 60
- - - - OBUDOWA DRÓG EWAKUACYJNYCH
- - DOJŚCIA EWAKUACYJNE
- - PRZEJŚCIA EWAKUACYJNE
- ➔ - WYJŚCIE EWAKUACYJNE
- MINIMALNA ODPORNOŚĆ OGNIOWA ZAMKNIĘĆ:
- - EI 60
- - EI 30
- - DYMOŚCZELNOŚĆ
- (Kx) - NUMER KLATKI SCHODOWEJ
- SP xx - STREFA POŻAROWA
- XXX - NIEPRAWIDŁOWOŚCI
- XXX - ELEMENTY WSKAZANE DO WYKONANIA



KLATKA SCHODOWA A.K1
 - STOPNIE ZABIEGOWE - ZABRONIONE NA DROGACH EWAKUACYJNYCH,
 - SZEROKOŚĆ UŻYTKOWA BIEGU min. 1,09 m < 1,2 m WYMAGANE

HOL Z FUNKCJĄ UZUPEŁNIAJĄCA
 - SZEROKOŚĆ DROGI EWAKUACYJNEJ min. 1,45 m < 2,10 m WYMAGANE

NIEOTWIERALNE NAŚWIETLA BOCZNE I GÓRNE
 - BEZKLASOWE
 - PRZY WYMAGANIU EI 60

ISTNIEJĄCE DRZWI WAHADŁOWE DWUSKRZYDŁOWE O SZEROKOŚCI W ŚWIETLE 0,61 + 0,61 m
 - BEZKLASOWE - WYMAGANE EI 30 S
 - SZEROKOŚĆ DRZWI 1,22 m < 1,8 m WYMAGANE

WYJŚCIE HISTORYCZNE OD STRONY ul. WIENIAWSKIEGO DRZWI DWUSKRZYDŁOWE O SZEROKOŚCI W ŚWIETLE 0,7 + 0,7 m
 - SZEROKOŚĆ DRZWI W ŚWIETLE 1,4 m < 1,8 m WYMAGANE
 - SZEROKOŚĆ SKRZYDŁA CZYNNEGO 0,7 m < 0,9 m WYMAGANE
 - DRZWI OTWIERANE DO ŚRODKA PRZY WYMAGANYM OTWARCIU NA ZEWNĄTRZ

STROP AKERMANA O NIEUDOKUMENTOWANEJ KLASIE ODPORNOŚCI OGNIOWEJ < R E I 60.
 WSZYSTKIE ELEMENTY ZOSTANĄ WYKONANE/ZABEZPIECZONE/OBUDOWANE DO WYMAGANEJ KLASY ODPORNOŚCI OGNIOWEJ.

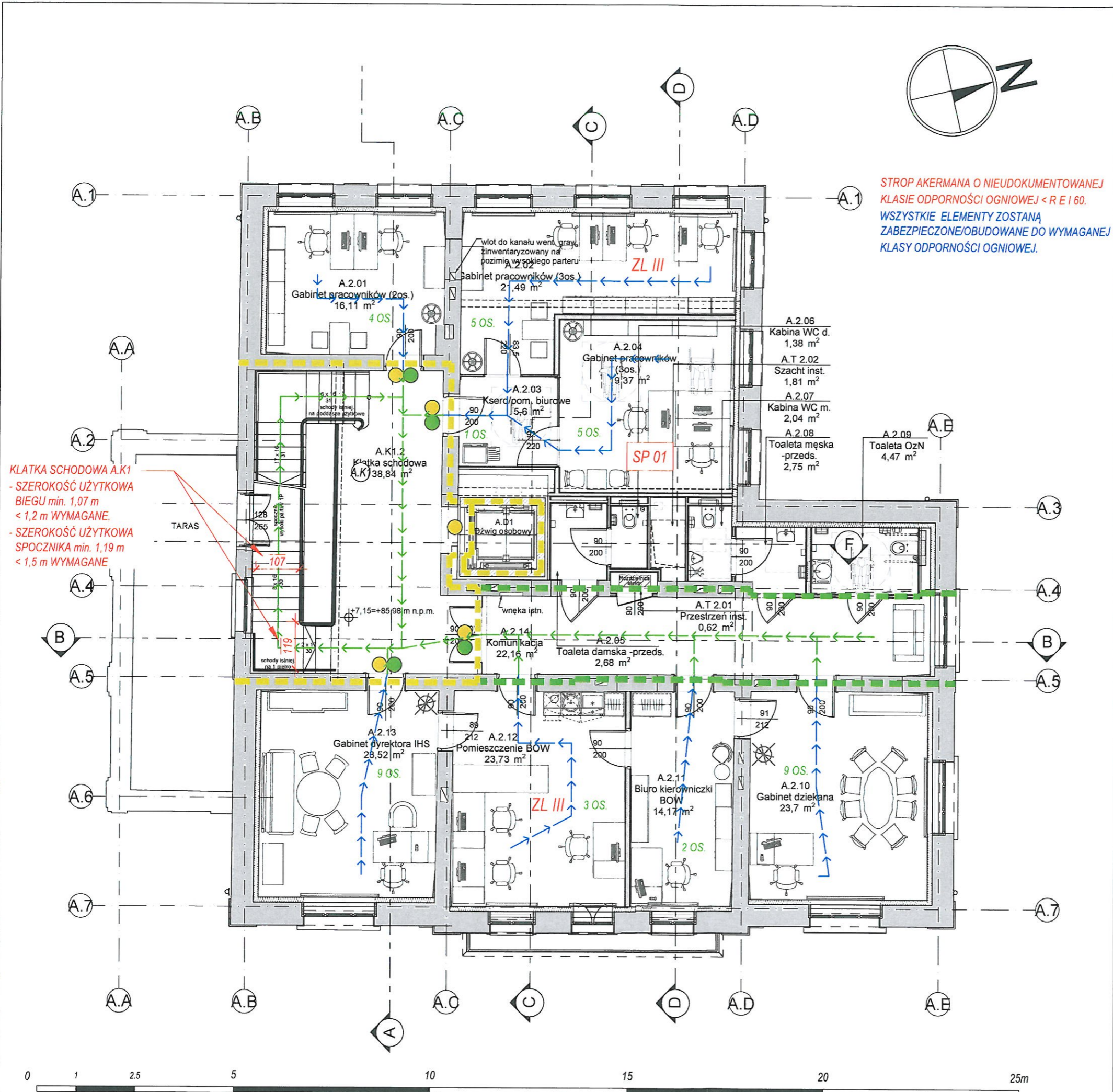
MATERIAŁY ŁATWO ZAPALNE NA DROGACH KOMUNIKACJI OGÓLNEJ.
 USUNĄC/ZASTĄPIĆ LUB ZABEZPIECZYĆ CO NAJMNIEJ DO KLASY REAKCJI NA OGIEN TRUDNO ZAPALNE.

ZL III

LICZBA OSÓB JEDNOCZEŚNIE PRZEBYWAJĄCYCH NA KONDYGNACJI DO 50 os.

Obiekt:	KOMPLEKS BUDYNKÓW UNIwersYTETU IM. ADAMA MICKIEWICZA W POZNANIU PRZY UL. HENRYKA WIENIAWSKIEGO 1 i 3 W POZNANIU	
Temat:	EKSPERTYZA TECHNICZNA STANU OCHRONY PRZECIWOPOŻAROWEJ W TRYBIE: - § 2 Rozp. z 12 kwietnia 2002 r. (Dz. U. nr 75 poz. 690 ze zm.) - § 1 ust. 2 Rozp. z 7 czerwca 2010 r. (Dz. U. 109 z 2010, poz. 719, ze zm.) - § 13 ust. 4 Rozp. z dnia 24 lipca 2009 r. (Dz. U. nr 124, poz. 1030)	
Nazwa rysunku:	RZUT PARTERU WYSOKIEGO - BUDYNEK A	
Opracował:	mgr inż. Kazimierz Miedziński Rzecznik budowlany Lista rzeczozn. bud. woj. późn. upr. nr 46/93 Uprawnienia budowlane w spec. konstrukcyjno-inżynierskiej nr 147/65	Nr rys. 04
Opracował:	RZECZOZNAWCA DO SPRAW ZABEZPIECZEŃ PRZECIWOPOŻAROWYCH inż. Jacek Podyma Nr upr. 656/2016	Skala: 1:100
		Lipiec 2024

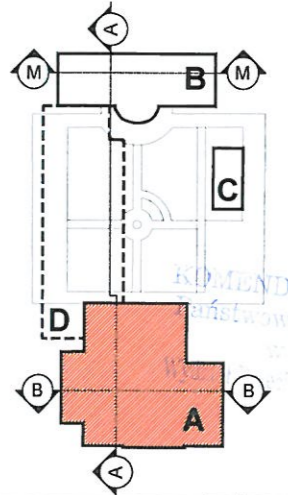
© Niniejsze opracowanie chronione jest prawami autorskimi zgodnie z ustawą o prawie autorskim i prawach pokrewnych z dnia 4 lutego 1994 r. (Dz.U. z 1994r. Nr 24, poz. 83, z późn. zm.) Niniejsze opracowanie może być rozpisywane i kopiowane jedynie w całości. Autor opracowania: J.P.PROJEKT - RIP SP. Z O.O.



KLATKA SCHODOWA A.K1
 - SZEROKOŚĆ UŻYTKOWA BIEGU min. 1,07 m < 1,2 m WYMAGANE.
 - SZEROKOŚĆ UŻYTKOWA SPOCZNIKA min. 1,19 m < 1,5 m WYMAGANE

STROP AKERMANA O NIEUDOKUMENTOWANEJ KLASIE ODPORNOŚCI OGNIOWEJ < R E I 60.
WSZYSTKIE ELEMENTY ZOSTANĄ ZABEZPIECZONE/OBUDOWANE DO WYMAGANEJ KLASY ODPORNOŚCI OGNIOWEJ.

- LEGENDA:**
- - GRANICA STREF POŻAROWYCH - REI 120
 - - - - WYDZIELENIE POŻAROWE - (R)EI 60
 - - - - OBUDOWA DRÓG EWAKUACYJNYCH
 - → - DOJŚCIA EWAKUACYJNE
 - → - PRZEJŚCIA EWAKUACYJNE
 - ➔ - WYJŚCIE EWAKUACYJNE
- MINIMALNA ODPORNOŚĆ OGNIOWA ZAMKNIĘĆ:**
- - EI 60
 - - EI 30
 - - DYMOŚCZELNOŚĆ
- (Kx) - NUMER KLATKI SCHODOWEJ
 - SP xx - STREFA POŻAROWA
 - XXX - NIEPRAWIDŁOWOŚCI
 - XXX - ELEMENTY WSKAZANE DO WYKONANIA



Objekt:	KOMPLEKS BUDYNKÓW UNIWERSYTETU IM. ADAMA MICKIEWICZA W POZNANIU PRZY UL. HENRYKA WIENIAWSKIEGO 1 i 3 W POZNANIU	
Temat:	EKSPERTYZA TECHNICZNA STANU OCHRONY PRZECIWOPOŻAROWEJ W TRYBIE: - § 2 Rozp. z 12 kwietnia 2002 r. (Dz. U. nr 75 poz. 690 ze zm.) - § 1 ust. 2 Rozp. z 7 czerwca 2010 r. (Dz. U. 109 z 2010, poz. 719, ze zm.) - § 13 ust. 4 Rozp. z dnia 24 lipca 2009 r. (Dz. U. nr 124, poz. 1030)	
Nazwa rysunku:	RZUT 1 PIĘTRA - BUDYNEK A	
Opracował:	mgr inż. Kazimierz Miedziński Rzecznik budowlany Lista rzeczozn. bud. woj. poz. upr. nr 46/93 Uprawnienia budowlane w spec. konstrukcyjno-inżynierskiej nr 147/65	Nr rys. 05
Opracował:	RZECZOZNAWCA DO SPRAW ZABEZPIECZEŃ PRZECIWOPOŻAROWYCH inż. Jacek Podyma Nr upr. 656/2016	Skala: 1:100
		Lipiec 2024

© Niniejsze opracowanie chronione jest prawami autorskimi zgodnie z ustawą o prawie autorskim i prawach pokrewnych z dnia 4 lutego 1994 r. (Dz. U. z 1994r. Nr 24, poz. 83, z późn. zm.) Niniejsze opracowanie może być rozpatrywane i kopiowane jedynie w całości. Autor opracowania: J.P. PROJEKT - BIP SP. Z O.O.

ELEMENTY BUDYNKU O NIUDOKUMENTOWANEJ KLASIE REAKCJI NA OGIEŃ.

ELEMENTY BUDYNKU ZOSTANĄ WYKONANE/ZABEZPIECZONE DO NRO.

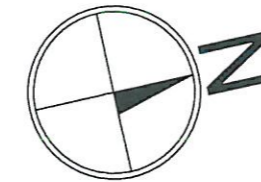
KONSTRUKCJA GŁÓWNA NOŚNA DREWNIANA O NIUDOKUMENTOWANEJ KLASIE ODPORNOŚCI OGNIOWEJ < R 120 WYMAGANE;

KONSTRUKCJA DACHU DREWNIANA O NIUDOKUMENTOWANEJ KLASIE ODPORNOŚCI OGNIOWEJ < R 30 WYMAGANE;

PRZEKRYCIE DACHU O NIUDOKUMENTOWANEJ KLASIE ODPORNOŚCI OGNIOWEJ < RE 30 WYMAGANE;

STROP DREWNIANY O NIUDOKUMENTOWANEJ KLASIE ODPORNOŚCI OGNIOWEJ < REI 60 WYMAGANE.

WSZYSTKIE WW. ELEMENTY ZOSTANĄ ZABEZPIECZONE/OBUDOWANE DO WYMAGANEJ KLASY ODPORNOŚCI OGNIOWEJ.



LEGENDA:

- GRANICA STREF POŻAROWYCH - REI 120

- WYDZIELENIE POŻAROWE - (R)EI 60

- OBUDOWA DRÓG EWAKUACYJNYCH

- DOJŚCIA EWAKUACYJNE

- PRZEJŚCIA EWAKUACYJNE

- WYJŚCIE EWAKUACYJNE

MINIMALNA ODPORNOŚĆ OGNIOWA ZAMKNIĘĆ:

- EI 60

- EI 30

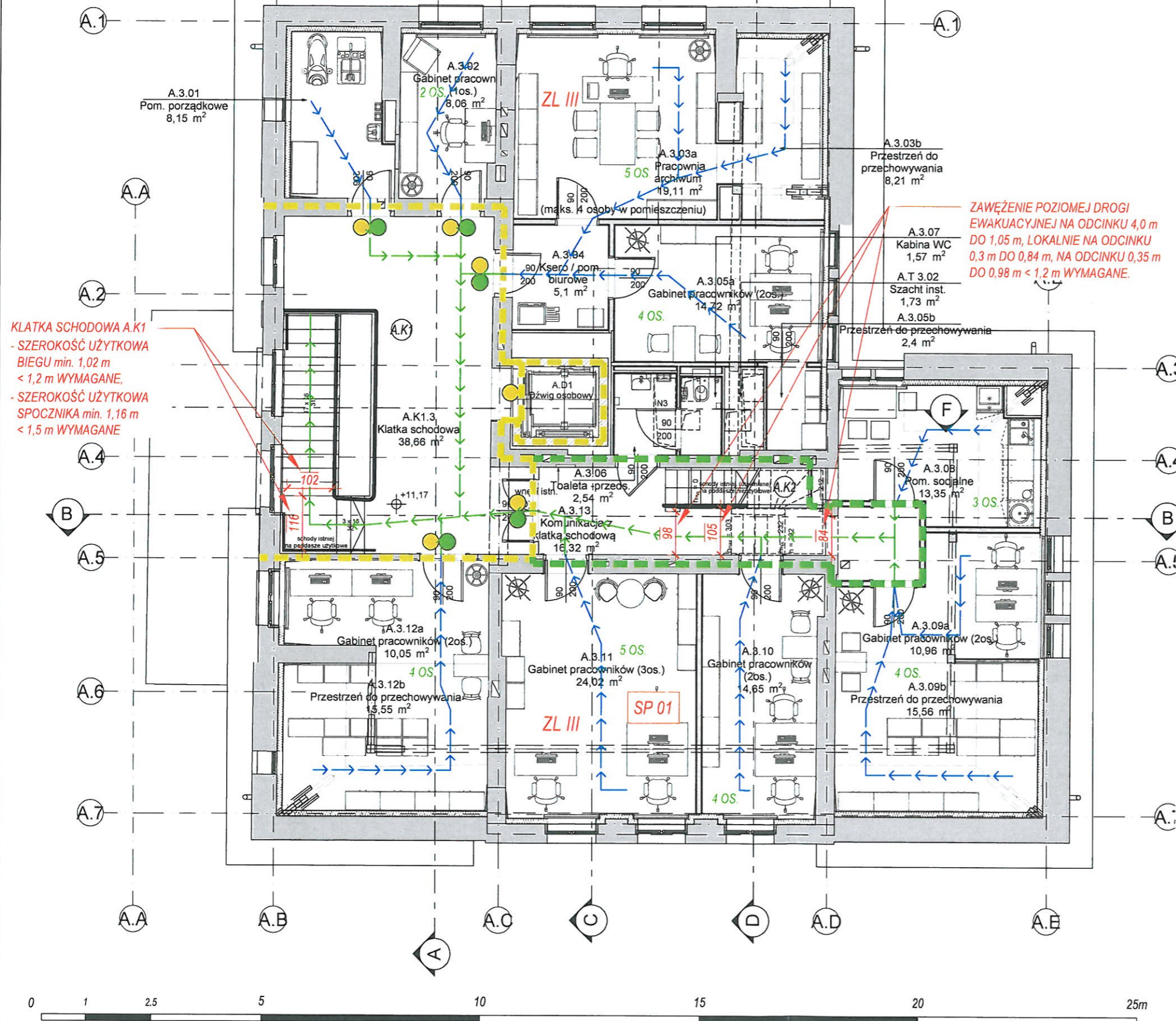
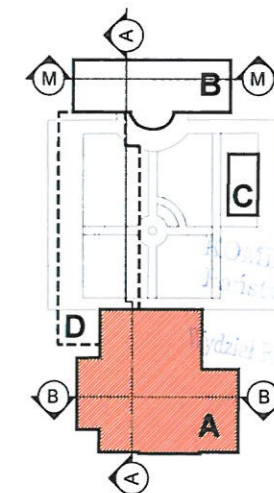
- DYMOŚCZELNOŚĆ

- NUMER KLATKI SCHODOWEJ

- STREFA POŻAROWA

- NIEPRAWIDŁOWOŚCI

- ELEMENTY WSKAZANE DO WYKONANIA



KLATKA SCHODOWA A.K1
- SZEROKOŚĆ UŻYTKOWA BIEGU min. 1,02 m < 1,2 m WYMAGANE,
- SZEROKOŚĆ UŻYTKOWA SPOCZNIKA min. 1,16 m < 1,5 m WYMAGANE

ZAWĘŻENIE POZIOMEJ DROGI EWAKUACYJNEJ NA ODCINKU 4,0 m DO 1,05 m, LOKALNIE NA ODCINKU 0,3 m DO 0,84 m, NA ODCINKU 0,35 m DO 0,98 m < 1,2 m WYMAGANE.



Obiekt: KOMPLEKS BUDYNKÓW UNIWERSYTETU IM. ADAMA MICKIEWICZA W POZNANIU PRZY UL. HENRYKA WIENIAWSKIEGO 1 I 3 W POZNANIU

Temat: EKSPERTYZA TECHNICZNA STANU OCHRONY PRZECIWOŻAROWEJ W TRYBIE:
- § 2 Rozp. z 12 kwietnia 2002 r. (Dz. U. nr 75 poz. 690 ze zm.)
- § 1 ust. 2 Rozp. z 7 czerwca 2010 r. (Dz. U. 109 z 2010, poz. 719, ze zm.)
- § 13 ust. 4 Rozp. z dnia 24 lipca 2009 r. (Dz. U. nr 124, poz. 1030)

Nazwa rysunku: RZUT PODDASZA UŻYTKOWEGO - BUDYNEK A

Opracował: mgr inż. Kazimierz Miedziński
Rzecznik budowlany
Lista rzeczozn. bud. woj. poz. nr 46/93
Uprawnienia budowlane
w spec. konstrukcyjno-inżynierskiej nr 147/65

Nr rys. 06

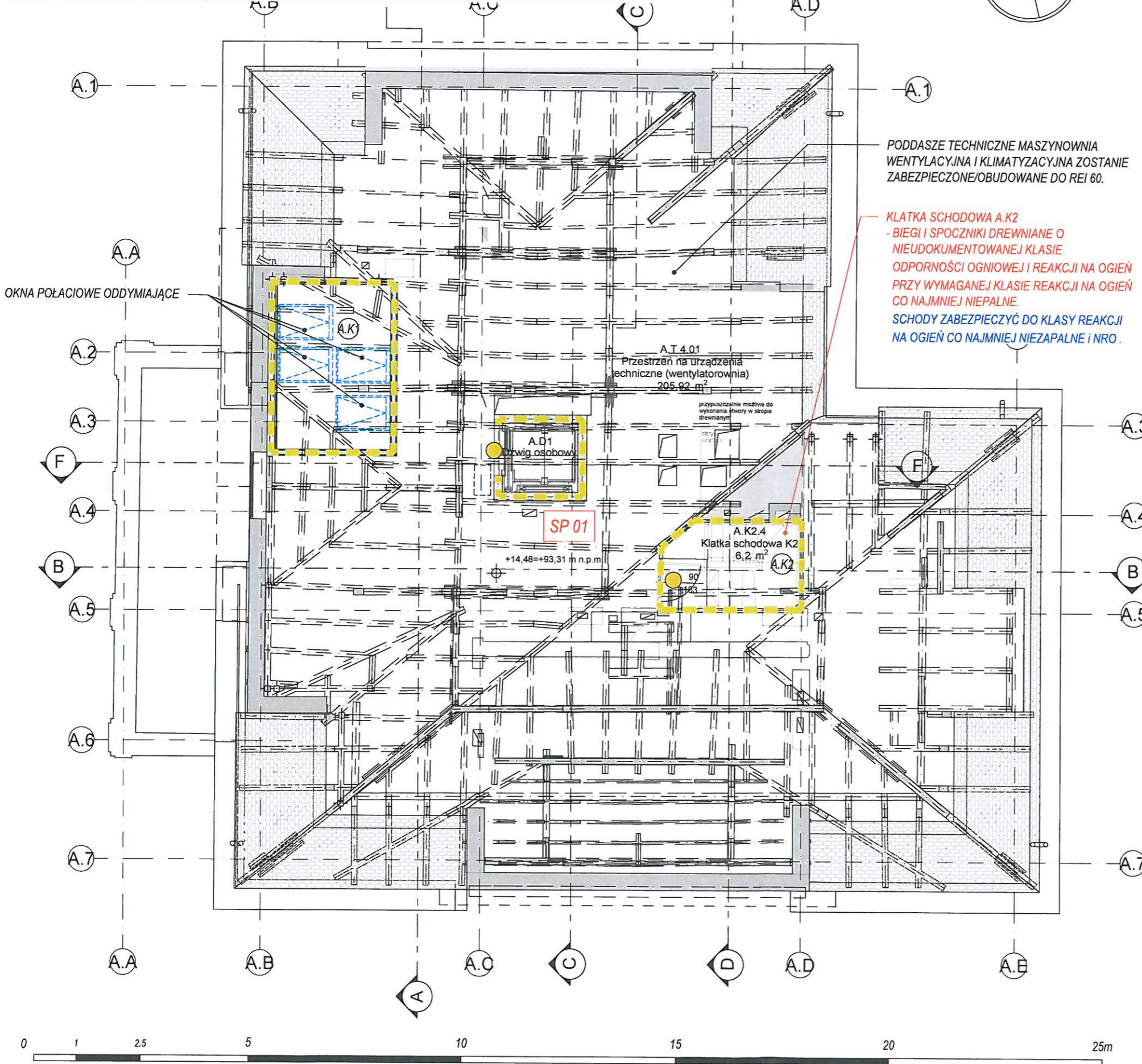
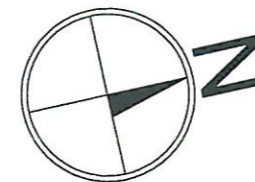
Skala: 1:100

Opracował: RZECZOWNAWCA DO SPRAW ZABEZPIECZEŃ PRZECIWOŻAROWYCH
inż. Jacek Podyma Nr upr. 656/2016

Lipiec 2024

© Niniejsze opracowanie chronione jest prawami autorskimi zgodnie z ustawą o prawie autorskim i prawach pokrewnych z dnia 4 lutego 1994 r. (Dz. U. z 1994r. Nr 24, poz. 83, z późn. zm.) Niniejsze opracowanie może być rozpatrywane i kopiowane jedynie w całości.
Autor opracowania: J.P. PROJEKT - BIP SP. Z O.O.

ELEMENTY BUDYNKU O NIEUDOKUMENTOWANEJ KLASIE REAKCJI NA OGIENI.
 ELEMENTY BUDYNKU ZOSTANĄ WYKONANE/ZABEZPIECZONE DO NRO.
 KONSTRUKCJA GŁÓWNA NOŚNA DREWNIANA O NIEUDOKUMENTOWANEJ KLASIE ODPORNOŚCI OGNIOWEJ < R 120 WYMAGANE;
 KONSTRUKCJA DACHU DREWNIANA O NIEUDOKUMENTOWANEJ KLASIE ODPORNOŚCI OGNIOWEJ < R 30 WYMAGANE;
 PRZEKRYCIE DACHU O NIEUDOKUMENTOWANEJ KLASIE ODPORNOŚCI OGNIOWEJ < RE 30 WYMAGANE;
 STROP DREWNIANY O NIEUDOKUMENTOWANEJ KLASIE ODPORNOŚCI OGNIOWEJ < REI 60.
 WSZYSTKIE WW. ELEMENTY ZOSTANĄ ZABEZPIECZONE/OBUDOWANE DO WYMAGANEJ KLASY ODPORNOŚCI OGNIOWEJ.

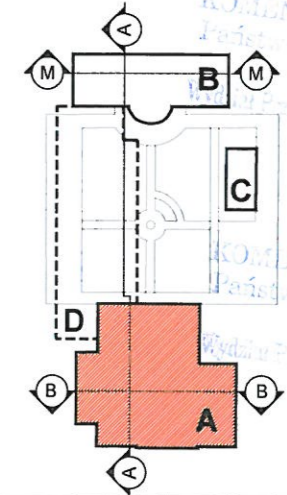


PODDASZE TECHNICZNE MASZYNOWNIA
 WENTYLACYJNA I KLIMATYZACYJNA ZOSTANIE
 ZABEZPIECZONE/OBUDOWANE DO REI 60.

KLATKA SCHODOWA A.K2
 - BIEGI I SPOCZNIKI DREWNIANE O
 NIEUDOKUMENTOWANEJ KLASIE
 ODPORNOŚCI OGNIOWEJ I REAKCJI NA OGIENI
 PRZY WYMAGANEJ KLASIE REAKCJI NA OGIENI
 CO NAJMNIEJ NIEPALNE.
 SCHODY ZABEZPIECZYĆ DO KLASY REAKCJI
 NA OGIENI CO NAJMNIEJ NIEZAPALNE I NRO.

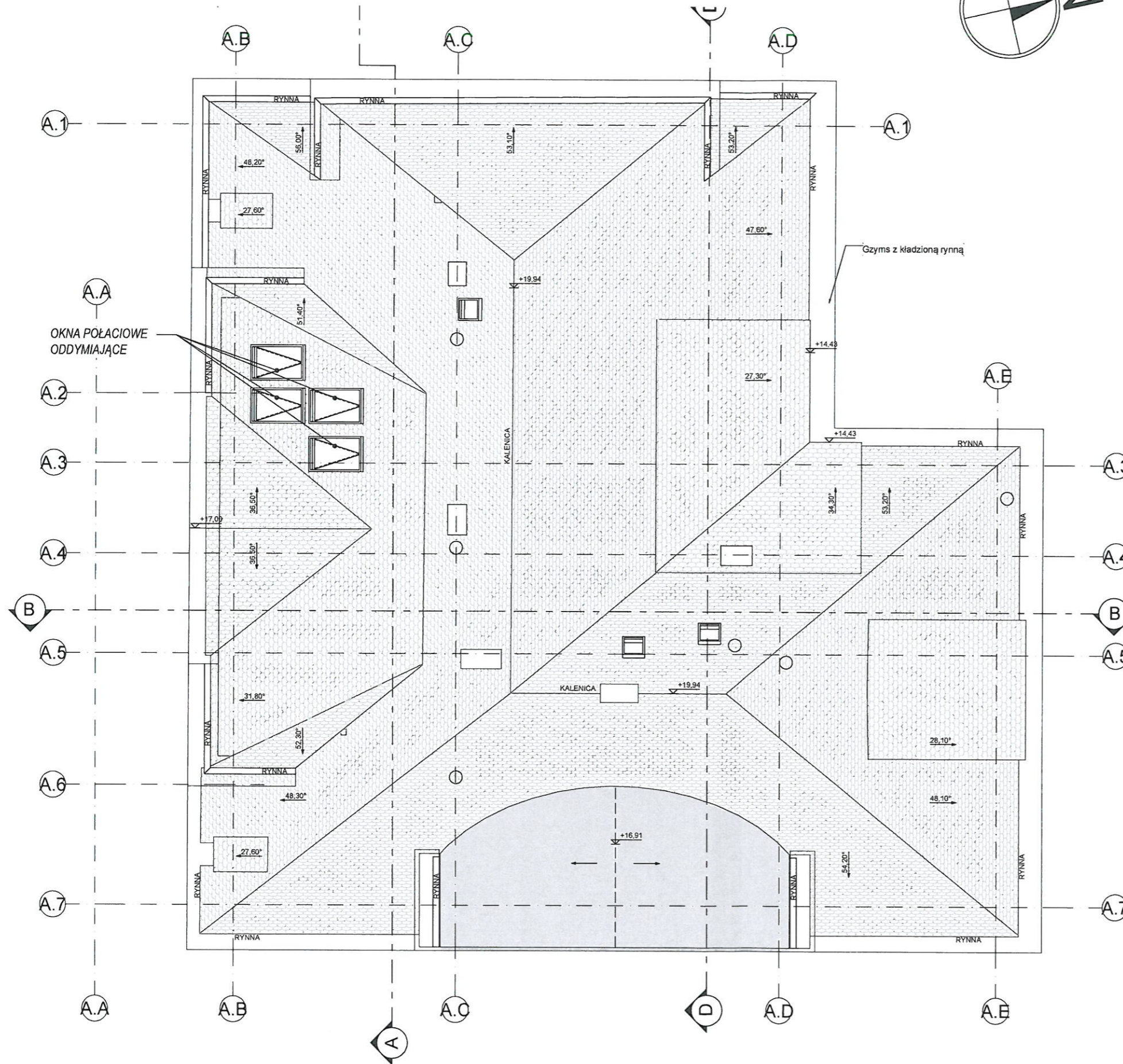
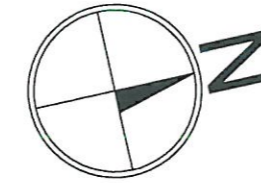
LEGENDA:

- - GRANICA STREF POŻAROWYCH - REI 120
- - - - WYDZIELENIE POŻAROWE - (R)EI 60
- - - - OBUDOWA DRÓG EWAKUACYJNYCH
- - DOJŚCIA EWAKUACYJNE
- - PRZEJŚCIA EWAKUACYJNE
- ➔ - WYJŚCIE EWAKUACYJNE
- MINIMALNA ODPORNOŚĆ OGNIOWA ZAMKNIĘC:
- - EI 60
- - EI 30
- - DYMOSZCZELNOŚĆ
- (Kx) - NUMER KLATKI SCHODOWEJ
- SP xx - STREFA POŻAROWA
- XXX - NIEPRAWIDŁOWOŚCI
- XXX - ELEMENTY WSKAZANE DO WYKONANIA



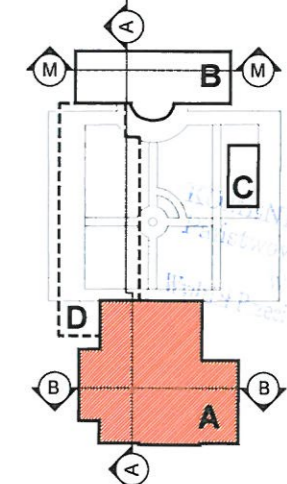
Obiekt:	KOMPLEKS BUDYNKÓW UNIWERSYTETU IM. ADAMA MICKIEWICZA W POZNANIU PRZY UL. HENRYKA WIENIAWSKIEGO 1 I 3 W POZNANIU	
Temat:	EKSPERTYZA TECHNICZNA STANU OCHRONY PRZECIWOPOŻAROWEJ W TRYBIE: - § 2 Rozp. z 12 kwietnia 2002 r. (Dz. U. nr 75 poz. 690 ze zm.) - § 1 ust. 2 Rozp. z 7 czerwca 2010 r. (Dz. U. 109 z 2010, poz. 719, ze zm.) - § 13 ust. 4 Rozp. z dnia 24 lipca 2009 r. (Dz. U. nr 124, poz. 1030)	
Nazwa rysunku:	RZUT PODDASZA NIEUŻYTKOWEGO - BUDYNEK A	
Opracował:	mgr inż. Kazimierz Miedziński Rzecznik Budowlany Lista rzeczozn. bud. woj. poznań, nr 46/93 Uprawnienia budowlane w spec. konstrukcyjno-inżynierskiej nr 147/65	Nr rys. 07
Opracował:	RZECZOZNAWCA DO SPRAW ZABEZPIECZEŃ PRZECIWOPOŻAROWYCH inż. Jacek Podyma Nr upr. 656/2016	Skala: 1:100
		Lipiec 2024

© Niniejsze opracowanie chronione jest prawami autorskimi zgodnie z ustawą o prawie autorskim i prawach pokrewnych z dnia 4 Mego 1994 r. (Dz. U. z 1994r. Nr 24, poz. 83, z późn. zm.) Niniejsze opracowanie może być rozpatrywane i kopiowane jedynie w całości.
 Autor opracowania: J.P. PROJEKT - BIP SP. Z O.O.



LEGENDA:

- - GRANICA STREF POŻAROWYCH - REI 120
 - - - - WYDZIELENIE POŻAROWE - (R)EI 60
 - - - - OBUDOWA DRÓG EWAKUACYJNYCH
 - - DOJŚCIA EWAKUACYJNE
 - - PRZEJŚCIA EWAKUACYJNE
 - ➔ - WYJŚCIE EWAKUACYJNE
- MINIMALNA ODPORNOŚĆ OGNIOWA ZAMKNIĘĆ:
- - EI 60
 - - EI 30
 - - DYMOSZCZELNOŚĆ
- (Kx) - NUMER KLATKI SCHODOWEJ
 - SP xx - STREFA POŻAROWA
 - XXX - NIEPRAWIDŁOWOŚCI
 - XXX - ELEMENTY WSKAZANE DO WYKONANIA



Obiekt: KOMPLEKS BUDYNKÓW UNIWERSYTETU IM. ADAMA MICKIEWICZA W POZNANIU
PRZY UL. HENRYKA WIENIAWSKIEGO 1 I 3 W POZNANIU

Temat: EKSPERTYZA TECHNICZNA STANU OCHRONY PRZECIWOPOŻAROWEJ W TRYBIE:
- § 2 Rozp. z 12 kwietnia 2002 r. (Dz. U. nr 75 poz. 690 ze zm.)
- § 1 ust. 2 Rozp. z 7 czerwca 2010 r. (Dz. U. 109 z 2010, poz. 719, ze zm.)
- § 13 ust. 4 Rozp. z dnia 24 lipca 2009 r. (Dz. U. nr 124, poz. 1030)

Nazwa rysunku: RZUT DACHU - BUDYNEK A

Opracował:	mgr inż. Kazimierz Miedziński Rzecznik budowlany Lista rzeczozn. bud. wój. poz. upr. nr 46/93 Uprawnienia budowlane w spec. konstrukcyjno-inżynierskiej nr 147/65	Nr rys. 08
		Skala: 1:100

Opracował:	RZECZOZNAWCA DO SPRAW ZABEZPIECZEŃ PRZECIWOPOŻAROWYCH inż. Jacek Podyma Nr upr. 656/2016	Lipiec 2024
------------	--	----------------

© Niniejsze opracowanie chronione jest prawami autorskimi zgodnie z ustawą o prawie autorskim i prawach pokrewnych z dnia 4 lutego 1994 r. (Dz. U. z 1994r. Nr 24, poz. 83, z późn. zm.) Niniejsze opracowanie może być rozpatrywane i kopiowane jedynie w całości.
Autor opracowania: J.P. PROJEKT - BIP SP. Z O.O.